

## Beim Immobilienkauf rundum gut beraten



# Energieeffizienz leicht gemacht

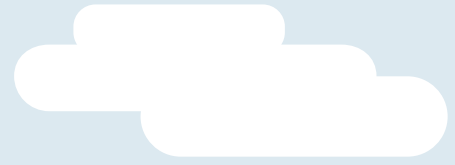
Mit der Effizienz:Klasse haben Sie Zugriff auf ein einzigartiges Netzwerk aus unabhängigen Energieexperten, das Ihnen bei allen Fragen rund um energieeffizientes Bauen und Modernisieren kompetent zur Seite steht.

Versierte Fachleute aus den unterschiedlichsten handwerklichen Bereichen unterstützen Sie dabei, die Energieeffizienz Ihres Gebäudes richtig zu beurteilen und zu optimieren. Sie ermitteln die vorhandenen Möglichkeiten, empfehlen konkrete Maßnahmen und finden die für Sie günstigsten Lösungen. Dabei ist die Beratung immer neutral und gewerbeübergreifend.

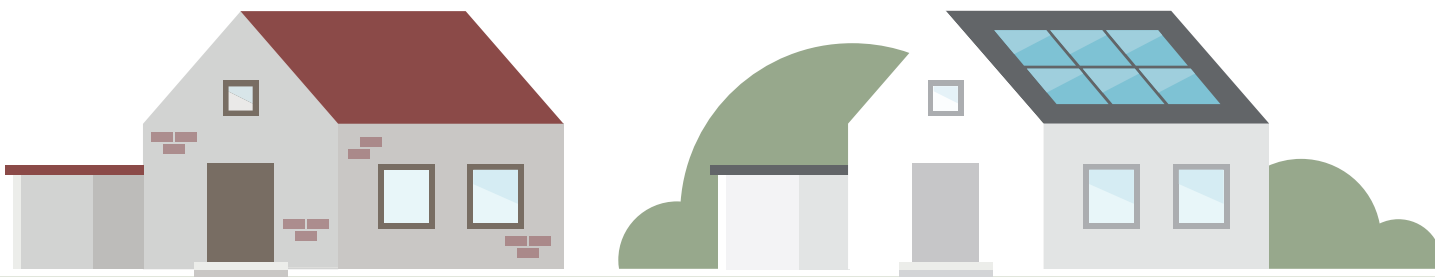
Die Effizienz:Klasse unterstützt Sie von der ersten Einschätzung über die Beantragung von Fördermitteln bis hin zur Ausführung und Fertigstellung durch regionale Fachbetriebe. Über die neutrale Vermittlungsplattform finden Sie einfach und schnell die richtigen Handwerker für die Umsetzung. Mit Inanspruchnahme der angebotenen Leistungen gehen Sie keine weitere Verpflichtung ein. Die Entscheidung, welche Maßnahmen Sie durchführen und wen Sie damit beauftragen möchten, liegt immer ausschließlich bei Ihnen.

Nutzen Sie die Effizienz:Klasse, um in Sachen Energieeffizienz jederzeit auf der sicheren Seite zu sein.





## Ihre Sicherheit beim Immobilienkauf



Wenn Sie planen, eine bestehende Immobilie zu erwerben, sollten sie nicht nur den Kaufpreis, sondern auch die Kosten für eventuell notwendige Modernisierungsmaßnahmen im Blick haben. Dafür ist es entscheidend, den aktuellen Energieverbrauch des Gebäudes richtig einschätzen zu können. Vom Zustand des Dachs bis zum Verbrauch der Heizungsanlage im Keller – die Effizienz-Klasse stellt sicher, dass Sie nicht von unerwarteten Zusatzkosten überrascht werden.

Unser **Immobilien-Check** hilft Ihnen bei der realistischen Bewertung des Objekts und zeigt auf, wo Optimierungsbedarf besteht. Mit dem **Modernisierungs-Check** erhalten Sie einen passgenauen individuellen Maßnahmenfahrplan. Bei der Umsetzung sorgen wir durch unsere **Energetische Fachplanung und Baubegleitung** für das gewünschte Ergebnis. Und mit dem **KfW-Antrag mit Baubegleitung** unterstützen wir Sie bei Einzelmaßnahmen und sichern Ihnen so mögliche Fördergelder.



## Immobilien-Check

Ihre professionelle Entscheidungsgrundlage

**Mit unserer unabhängigen Basisberatung sorgen wir für mehr Sicherheit und ein gutes Gefühl beim Immobilienkauf. Ein zertifizierter Energieberater begutachtet gemeinsam mit Ihnen vor Ort den energetischen Zustand des Objekts und bietet Ihnen wertvolle Entscheidungshilfen.**



### Unsere Leistungen: <sup>1)</sup>

Wir besichtigen mit Ihnen gemeinsam in Frage kommende Objekte. Wir bewerten für Sie fachgerecht den jeweiligen energetischen Ist-Zustand der Immobilie. Wir zeigen Ihnen mögliche Schwachstellen, Einsparpotenziale und empfehlenswerte Optimierungsmaßnahmen auf. Wir informieren Sie über generell mögliche Fördermaßnahmen.

### Ihre Vorteile:

- Bewertungen und Mängelprotokolle als schriftliche Kurz-Dokumentation
- konkrete Optimierungsvorschläge und grobe Kostenschätzungen
- objektive Vergleichbarkeit mehrerer in Frage kommender Gebäude
- Informationen zu in Frage kommenden Fördermöglichkeiten

### Kosten: <sup>2)</sup>

250,- € pro Gebäude



# Modernisierungs-Check

Ihr individueller Sanierungsfahrplan

60%

BAFA-  
gefördert <sup>4)</sup>

**Unsere erweiterte Effizienzberatung ermittelt die einzelnen Maßnahmen, mit denen Ihre individuelle Immobilie energetisch auf den neuesten Stand der Technik gebracht wird. So erhalten Sie eine wirtschaftlich maßgeschneiderte Prioritätenliste, die Ihnen Schritt für Schritt eine sinnvolle Modernisierung des Objekts ermöglicht.**

## Unsere Leistungen: <sup>1)</sup>

Wir prüfen und bewerten für Sie fachgerecht den energetischen Ist-Zustand der Immobilie und Anlagentechnik. Wir empfehlen Ihnen eine Reihenfolge der in Frage kommenden Modernisierungsmaßnahmen. Wir unterstützen Sie in Bezug auf Fördermittel und erörtern mit Ihnen das weitere Vorgehen bei der Umsetzung.

## Ihre Vorteile:

- Beratung durch einen qualifizierten Energieberater (HWK) oder Ingenieur bzw. Architekten
- Entscheidungsgrundlage zur energetischen Gebäudesanierung unter Berücksichtigung von Fördermitteln und persönlichen Rahmenbedingungen
- Modernisierungskonzept einschließlich Wirtschaftlichkeitsrechnung
- Beschreibung der nötigen handwerklichen Leistungen als Basis für das Einholen von Angeboten über die neutrale Plattform
- Beratungsbericht und detaillierte Erläuterung des Berichts im persönlichen Gespräch

## Kosten: <sup>16)</sup>

1.200,- € pro Gebäude



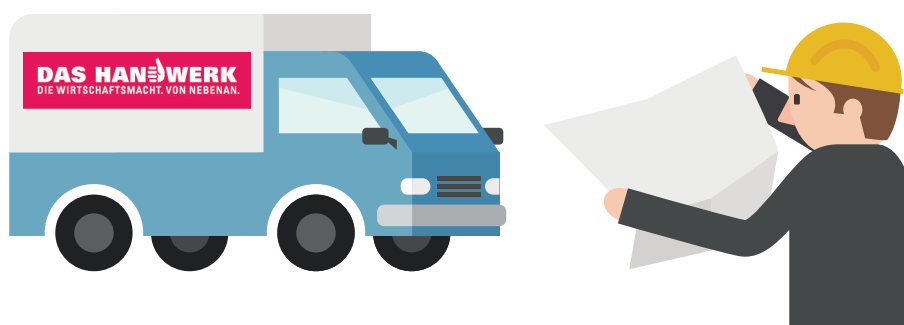


## Energetische Fachplanung und Baubegleitung

Ihre ergebnissichere Rundum-Betreuung

**50%**  
KfW-  
gefördert <sup>6)</sup>

Um ein „KfW-Effizienzhaus“ zu realisieren und die damit verbundenen Fördermittel zu erhalten, müssen Sie strenge Voraussetzungen erfüllen. Wir helfen Ihnen, allen Anforderungen gerecht zu werden, stellen sicher, dass die Qualität der ausgeführten Arbeiten stimmt und sorgen so dafür, dass Sie Ihre Einsparziele wie geplant erreichen.



### Unsere Leistungen: <sup>1)</sup>

Bereits im Vorfeld planen wir für Sie die nötigen Maßnahmen zum Erreichen des gewünschten KfW-Standards. Wir unterstützen Sie beim Einholen und Auswerten von Angeboten. Wir kontrollieren für Sie während und nach der Ausführung die Qualität der handwerklichen Arbeiten und machen eine abschließende Bewertung der Sanierung. Wir kümmern uns für Sie um die benötigten KfW-Unterlagen.

### Ihre Vorteile:

- Fachplanung gemäß den Vorgaben der KfW bzw. Fachplanung/Qualitätskontrolle vor Ort durch Netzwerk-Energieberater
- besonderes Augenmerk auf Schnittstellen verschiedener Gewerke
- bebilderte Detail-Dokumentation
- Finalisieren der Förderanträge gemeinsam mit Bauherrn und Handwerkern

### Kosten: <sup>5)</sup>

90,- € pro Std. je nach Aufwand



## KfW-Antrag mit Baubegleitung – Einzelmaßnahmen

Ihr einfacher Zugang zu Fördermitteln

**50%**  
KfW-  
gefördert <sup>6)</sup>

Um Fördergelder zu erhalten, müssen Sie einige bürokratische Hürden überwinden. Vom generellen Überblick über mögliche Bezuschussungen und die jeweiligen Voraussetzungen bis hin zum formalen Antrag. Wir stehen Ihnen von A bis Z zur Seite und sichern mit der Baubegleitung zusätzlich Ihr Sanierungsergebnis ab.

### Unsere Leistungen: <sup>1)</sup>

Wir informieren Sie über mögliche Fördermittel. Wir sorgen dafür, dass Sie allen KfW-Anforderungen gerecht werden. Wir beraten Sie hinsichtlich der Antragstellung. Wir prüfen die KfW-konforme Umsetzung für Sie bei einer Ortsbegehung. Zusätzlich begleiten wir Sie bei der Realisierung einer Einzelmaßnahme wie Wärmedämmung von Wänden, Dachflächen und Geschossdecken, Erneuerung von Fenstern und Außentüren, Einbau oder Erneuerung einer Lüftungsanlage sowie Erneuerung Ihrer Heizungsanlage.

### Ihre Vorteile:

- Überblick über Fördermöglichkeiten
- Erfüllung aller KfW-Voraussetzungen
- bewilligungsfähiger Antrag
- KfW-Bestätigung nach der Durchführung
- fachgerechte unabhängige Qualitätskontrolle

### Kosten: <sup>2)</sup>

1.000,- € für die Einzelmaßnahme Dach, Fenster oder Wand  
300,- € für jede zusätzliche Einzelmaßnahme oder  
700,- € für eine Einzelmaßnahme Heizung





# KfW-Antrag mit Baubegleitung – Effizienzhaus

Ihr einfacher Zugang zu Fördermitteln

**50%**  
KfW-  
gefördert <sup>6)</sup>

Möchten Sie Ihre neu erworbene Immobilie auf den heutigen Energiestandard eines Neubaus modernisieren? Wir berechnen Ihnen die notwendigen Maßnahmen und beantragen für Sie umfangreiche Fördermittel in Kreditform. Durch unsere Hilfe haben Sie wenig bürokratische Hürden und die Gespräche mit Ihrer Hausbank meistern Sie mit Leichtigkeit. Mit einem KfW-Effizienzhaus profitieren Sie von Fördergeldern, sparen Energiekosten und erhöhen langfristig Ihren Wohnkomfort.

## Unsere Leistungen: <sup>1)</sup>

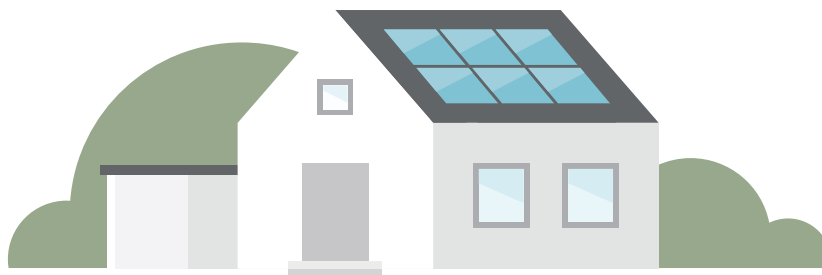
Wir informieren Sie über verfügbare Fördermittel. Wir stellen sicher, dass Sie allen KfW-Anforderungen gerecht werden. Wir begleiten Sie bei der Antragstellung. Wir prüfen die KfW-konforme Umsetzung für Sie vor Ort. Und wir unterstützen Sie bei der Realisierung Ihres Effizienzhauses mit einer Kombination aus energetischen Maßnahmen, wie Wärmedämmung von Wänden, Dachflächen und Geschossdecken, Erneuerung von Fenstern und Außentüren, Einbau oder Erneuerung einer Lüftungsanlage sowie Erneuerung Ihrer Heizungsanlage.

## Ihre Vorteile:

- Überblick über Fördermöglichkeiten
- Erfüllung aller KfW-Voraussetzungen
- bewilligungsfähiger Antrag
- Begleitung während der gesamten Umsetzung
- KfW-Bestätigung nach der Durchführung
- fachgerechte unabhängige Qualitätskontrolle

## Kosten: <sup>15)</sup>

3.500,- € je KfW-Effizienzhaus







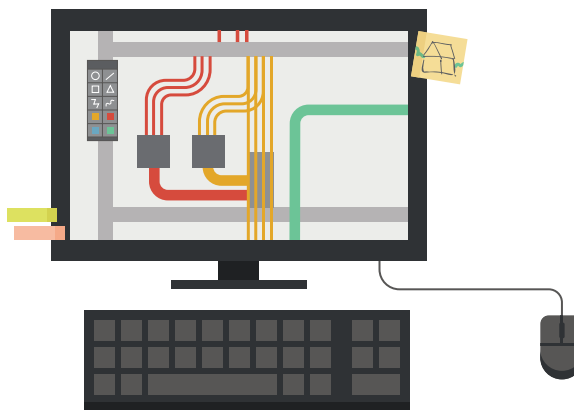
## Kontrollierte Wohnraumlüftung – Kostenschätzung

Ihr Kostenplan für ideale Raumlüftung

Für ein angenehmes und gesundes Wohnklima in Ihren Räumen spielen Temperatur und Luftfeuchtigkeit eine entscheidende Rolle. Mit unserer fachgerechten Beratung können Sie bereits im Vorfeld die Kosten realistisch einschätzen, mit denen Sie bei einer technischen Lösung zur Vermeidung von Lüftungsverlusten rechnen müssen.

### Unsere Leistungen: <sup>1)</sup>

Wir definieren für Sie die nötigen Luftwechselraten gemäß DIN 1946-6. Wir stellen für Sie den geplanten Volumenstrom fest und legen die notwendige Nennlüftung für Zu- und Abluft aus. Wir dimensionieren für Sie das nötige Lüftungsgerät. Wir schätzen für Sie die Kosten der Umsetzung und prüfen die finanzielle Förderfähigkeit der Maßnahme. <sup>7)</sup>



### Ihre Vorteile:

- professionelle Kostenschätzung für Komfort-Wohnraumlüftung inkl. Lieferung, Montage und Inbetriebnahme für ein Einfamilienhaus oder eine Wohnung
- Dokumentation der benötigten Luftmenge pro Raum
- Planbarkeit und Sicherheit bei der Beauftragung von Handwerkern
- verlässliche Aussagen zur Förderfähigkeit

### Kosten: <sup>9)</sup>

295,- € pro Gebäude



# Kontrollierte Wohnraumlüftung – Planung

Ihr Sanierungsplan für ideale Raumluft

**50%**  
KfW-  
gefördert <sup>10)</sup>

**Unsere konkrete fachgerechte Planung der nötigen Maßnahmen bietet Ihnen zusätzliche Sicherheit bei der Optimierung Ihrer Wohnraumlüftung. Mit exakt auf Ihre Bedürfnisse abgestimmten Vorgaben macht unser Leistungsangebot es Ihnen leicht, ein günstiges Angebot einzuholen.**

## Unsere Leistungen: <sup>1)</sup>

Anhand der tatsächlichen Einbringungssituation dimensionieren wir für Sie die Luftverteilung und -auslässe auf Basis der nach DIN 1946-6 ermittelten Luftwechselraten. Wir ermitteln für Sie den geplanten Volumenstrom mit Auslegung der Kanalführung und legen die notwendigen Ein- und Auslassventile pro Raum fest. Wir zeigen Ihnen den optimalen Standort des Lüftungsgerätes und bereiten für Sie die Beauftragung eines Handwerksbetriebs vor.<sup>7)</sup>

## Ihre Vorteile:

- Machbarkeitsprüfung vor Ort
- professionelle Dimensionierung und Planung einer Komfort-Wohnraumbelüftung
- Auslegung der notwendigen Nennlüftung und Dimensionierung des Lüftungsgerätes
- Montagepläne mit Angaben zu Durchbrüchen, Luftauslässen und Kanalführung
- Material-Stückliste als Bestellvorschlag

## Kosten: <sup>2)</sup>

1.555,- € pro Gebäude





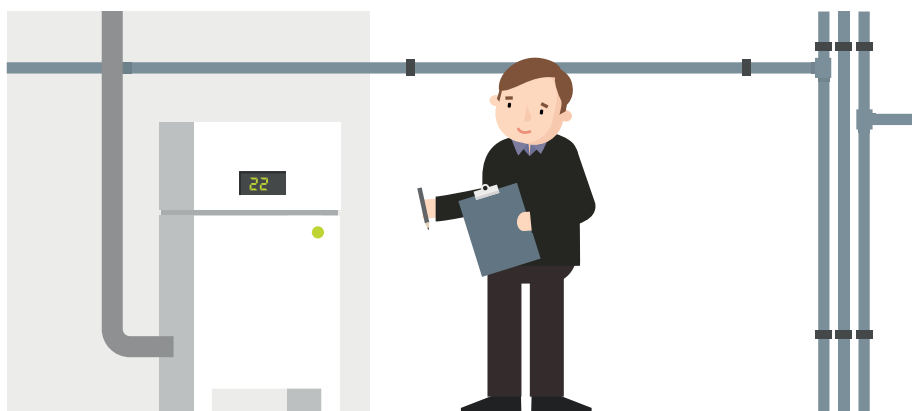
## Datenaufnahme vor Ort

Ihre universelle Angebotsgrundlage

**Wir schaffen für Sie eine verlässliche Basis für das zukünftige Einholen von vergleichbaren Angeboten zur Gebäudemodernisierung. Auf der Grundlage unserer einmaligen Erfassung der technischen Voraussetzungen in Ihrem bestehenden Wohngebäude können Handwerker ihre Angebote direkt erstellen, ohne dass zusätzliche Ortstermine nötig werden.**

### Unsere Leistungen: <sup>1)</sup>

Wir überprüfen für Sie die vorhandenen Planunterlagen auf Aussagekraft und ergänzen relevante Daten zur Gebäudehülle. Wir erfassen für Sie die bestehende Wärmeerzeugung, Wärmeverteilung und Wärmeübergabe Ihrer Heizungsanlage. Wir ermitteln für Sie den Wärmebedarf entsprechend der Gebäudetopologie. Wir dokumentieren die technische Aufnahme mit Fotos in einem Kurzbericht.



### Ihre Vorteile:

- Grundlage für Angebotserstellung ohne zusätzliche Ortsbegehungen
- Absicherung technischer Mindestanforderungen
- Gewährleistung der Umsetzung Ihrer individuellen Vorstellung
- Vergleichbarkeit angeforderter Angebote

### Kosten: <sup>14)</sup>

150,- € pro Heizungsanlage

250,- € komplettes Gebäude



# Hydraulischer Abgleich für Wohngebäude im Bestand

Ihr Justierungsplan mit Einsparpotenzial

**50%**  
KfW-  
gefördert <sup>10)</sup>

Das Thema Heizen spielt bei der Energieeffizienz eine wichtige Rolle. Mit der Berechnung des hydraulischen Abgleichs erhalten Sie eine solide Basis zur Optimierung Ihrer Heizungsanlage und schaffen gleichzeitig eine wichtige Voraussetzung für Maßnahmen wie Heizungstausch, Wärmedämmung und Fensteraustausch sowie für die Beantragung von KfW-Fördermitteln.

## Unsere Leistungen: <sup>1)</sup>

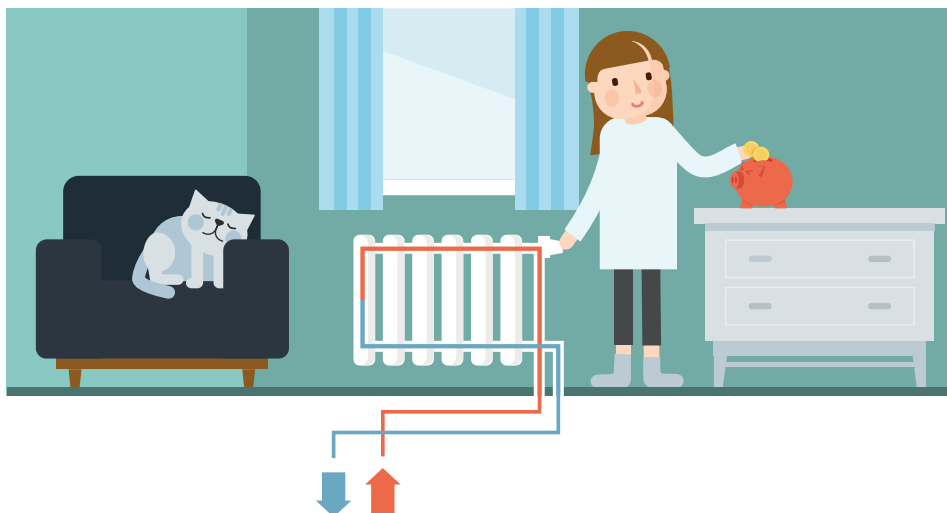
Wir berechnen für Sie die Werte für einen hydraulischen Abgleich und überprüfen Ihre vorhandenen Planunterlagen. Zu diesem Zweck erfassen wir für Sie die beheizten Raumflächen unter Berücksichtigung der Nutzung, die Heizflächen und Thermostatventile, die vorhandenen Armaturen zur Durchflussmengenregelung und die Heizkreise mit den entsprechenden Pumpen.

## Ihre Vorteile:

- Ermittlung des Wärmebedarfs gemäß Gebäudetopologie
- Optimierung der Einstellwerte für Thermostatventile
- Optimierung der Vorlauftemperatur
- Empfehlungen zur Heizungsmodernisierung
- Überblick über prinzipielle Fördermöglichkeiten

## Kosten: <sup>11)</sup>

995,- € pro Gebäude





## Thermografie-Aufnahmen

### Ihre Wärme-Schwachstellenanalyse

Um ein klares Bild davon zu erhalten, welche Stellen der Gebäudehülle Einsparpotenzial bieten und bei Modernisierungsmaßnahmen mit berücksichtigt werden sollten, ist die Thermografie das ideale Mittel. Aber auch die Qualität bereits ausgeführter Arbeiten lässt sich anhand von Wärmebildern nachvollziehbar kontrollieren.

#### Unsere Leistungen: <sup>1)</sup>

Wir identifizieren für Sie Wärmebrücken im sichtbaren Bereich der Gebäudehülle. Wir zeigen und erklären Ihnen Schwachstellen sowie deren mögliche Ursachen. Wir besprechen mit Ihnen Optimierungsmöglichkeiten und unterstützen Sie so, mögliche Transmissionswärmeverluste zu verringern. Wir prüfen für Sie die Qualität durchgeführter Baumaßnahmen.

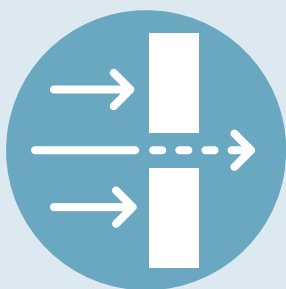


#### Ihre Vorteile:

- fachgerecht kommentierte Thermografie-Bilder
- Dokumentation und Erläuterung von Wärmebrücken und energetischen Schwachstellen der Gebäudehülle
- Informationen zu Möglichkeiten der Ertüchtigung der Gebäudehülle (Dämmung, Fenster, konstruktive Maßnahmen u.ä.)

#### Kosten: <sup>5)</sup>

195,- € für 6 Thermografie-Bilder



## Luftdichtheitsmessung bzw. Blower-Door-Test nach DIN EN 13829

Ihre energetische Ergebniskontrolle

**Bereits durchgeführte Maßnahmen zur Steigerung der Energieeffizienz lassen sich hervorragend mit der Luftdichtheitsmessung kontrollieren. Damit erhalten Sie Aufschluss über die Qualität des handwerklichen Ergebnisses und erfüllen außerdem in einigen Fällen eine wichtige Voraussetzung für die Beantragung von Fördermitteln.**

### Unsere Leistungen: <sup>1)</sup>

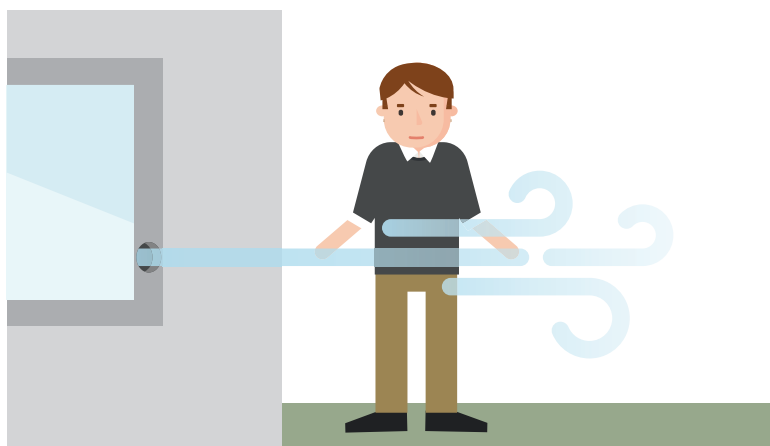
Wir weisen für Sie die Luftdichtheit der Gebäudehülle nach und ermitteln den Luftstrom aller Leckagen. Wir bestimmen für Sie die Lage und Stärke von Undichtigkeiten sowie die Luftwechselrate. Dafür bauen wir im Objekt unsere Messeinrichtung auf und machen einen Rundgang bei Unterdruckbetrieb. Wir werten für Sie die Messergebnisse aus und markieren Leckagen direkt vor Ort. Bei Bedarf bereiten wir das Gebäude für Sie im Vorfeld auch zur Messung vor.

### Ihre Vorteile:

- Ermittlung der tatsächlichen Luftwechselrate (n50-Wert)
- Vermeidung von Bauschäden
- Lokalisierung und Dokumentation von Fehlstellungen der Gebäudehülle
- Verbesserung der EnEV-Vorgaben im Energiebedarfsausweis
- Hilfestellung bei der Einhaltung der „anerkannten Regeln der Technik“
- Vermeidung von Wärmeverlusten
- Prüfbericht mit Leakage-Protokoll und fotografischer Dokumentation

### Kosten: <sup>12)</sup>

495,- € pro Gebäude





## Schimmel-Beratung

Ihr Aktionsplan für ein gesundes Wohnklima

**Gefährden Sie nicht Ihre Gesundheit, indem sie bei Schimmelbefall zu lange warten! Wir helfen Ihnen, das Problem schnell zu analysieren und effizient zu bewältigen. Mit modernen Messtechniken und unserer jahrelangen Erfahrung können wir Schimmelvorkommen eindeutig klassifizieren und Ihnen schnell eine individuelle fachliche Entscheidungshilfe bieten.**

### Unsere Leistungen: <sup>1)</sup>

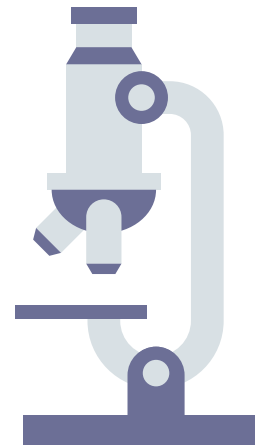
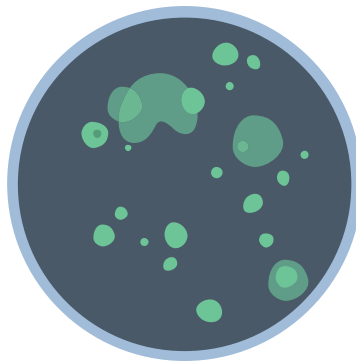
Wir klären Sie über die gesundheitlichen und wirtschaftlichen Risiken auf. Wir finden für Sie die Ursachen für den Befall heraus und helfen Ihnen, die richtigen Handwerker für die Beseitigung zu beauftragen. Wir sorgen für Rechtssicherheit zwischen Mietern und Vermietern. Wir führen für Sie (optional) laborgestützte Untersuchungen durch.

### Ihre Vorteile:

- mehrseitiger Bericht mit bebildeter Dokumentation
- Empfehlungen bei akutem Handlungsbedarf
- Lüftungs- und Heizempfehlungen zur Vorbeugung
- Beratung über kurz- und mittelfristige Maßnahmen inkl. Kostenschätzung

### Kosten: <sup>5)</sup>

249,- € inkl. Thermo-Hygrometer









## Fußnoten:

- 1) Die Beratung erfolgt durch von uns ausgewählte, unabhängige Fachpartner wie Architekten, Ingenieure oder Energieberater
- 2) inkl. USt.; Preisstand 01/2018; je Ein- bzw. Zweifamilienhaus oder Eigentumswohnung
- 3) nach Bereitstellung von aussagekräftigen Planunterlagen unter Angabe aller für den Energiebedarf relevanten Daten wie Anlagentechnik und Nutzungsbedingungen bzw. -verhalten
- 4) Förderung über das Bundesamt für Ausfuhrkontrolle (BAFA) für Vor-Ort-Beratung bis max. 800,- € bei Ein- bzw. Zweifamilienhaus bzw. bis max. 1.100,- € bei Gebäuden mit mind. drei Wohneinheiten
- 5) inkl. USt.; Preisstand 01/2018
- 6) Förderung über die Kreditanstalt für Wiederaufbau (KfW) bei Umsetzung mit einer max. Fördersumme von 8.000,- €
- 7) nach Vorlage aussagekräftiger Planunterlagen
- 8) inkl. USt.; Preisstand 01/2018; je Nicht-Wohngebäude unter 500m<sup>2</sup> Nutzfläche. Gebäude mit größeren Nutzflächen werden nach Aufwand zum Nachweis angeboten
- 9) inkl. USt.; Preisstand 01/2018; je Einfamilienhaus mit max. 200m<sup>2</sup> und einem Brandabschnitt
- 10) in Kombination mit einer Umsetzungsmaßnahme
- 11) inkl. USt.; Preisstand 01/2018; je Ein- bzw. Zweifamilienhaus mit Zweirohrheizung und max. 10 Heizkörpern
- 12) inkl. USt.; Preisstand 01/2018; je Einfamilienhaus mit max. 200m<sup>2</sup> und einem Brandabschnitt; zzgl. Vorbereitung der Messeinrichtung nach Aufwand
- 13) inkl. USt.; Preisstand 01/2018; je Gebäude mit max. 4 Wohneinheiten inkl. Ortstermin
- 14) inkl. USt.; Preisstand 01/2018; je Ein- bzw. Zweifamilienhaus; Kosten anrechenbar bei Beauftragung des Produkts „Hydraulischer Abgleich für Wohngebäude im Bestand“
- 15) inkl. USt.; Preisstand 01/2018; je Ein- bzw. Zweifamilienhaus oder Eigentumswohnung mit bis zu 5 Gewerken (Heizung, Kellerdecke, Dach, Wand und Fenster) und 3 Vor-Ort-Terminen pro Gewerk
- 16) inkl. USt.; Preisstand 01/2018; je Ein- bzw. Zweifamilienhaus oder Eigentumswohnung je nach Bereitstellung von aussagekräftigen Planunterlagen unter Angabe aller für den Energiebedarf relevanten Daten wie Anlagentechnik und Nutzungsbedingungen bzw. -verhalten



# Effizienz:Klasse

Beratung. Planung. Umsetzung.

## Effizienz:Klasse GmbH

Hindenburgstraße 1, 64295 Darmstadt

Telefon 06151 36036-0

Telefax 06151 36036-49

[www.effizienz-klasse.de](http://www.effizienz-klasse.de)

[info@effizienz-klasse.de](mailto:info@effizienz-klasse.de)

Sitz der Gesellschaft: Darmstadt

Reg.-Gericht: Amtsgericht Darmstadt HRB 93270

USt.-IdNr. / St.-Nr.: DE DE295314728 / 007 232 02910

Geschäftsführung Norbert Stang, Ludwig Jung

## Ihre Ansprechpartner



*Norbert Stang, Caroline Will*



Effizienz:Klasse GmbH

Hindenburgstraße 1  
64295 Darmstadt

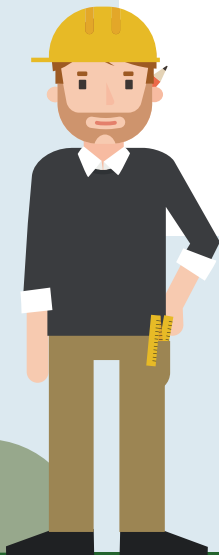
Telefon 06151 36036-0  
Telefax 06151 36036-49  
www.effizienz-klasse.de  
info@effizienz-klasse.de

Öffnungszeiten:  
Mo – Fr: 9.00 – 17.00 Uhr  
und nach Vereinbarung

geprüft durch:



empfohlen von:



**DAS HANDBWERK**  
DIE WIRTSCHAFTSMACHT. VON NEBENAN.